



**КОМИТЕТ ИМУЩЕСТВЕННЫХ ОТНОШЕНИЙ  
АДМИНИСТРАЦИИ ПЕРМСКОГО МУНИЦИПАЛЬНОГО РАЙОНА**

**РАСПОРЯЖЕНИЕ**

18.10.2022

№ 4354

**О внесении изменений в  
распоряжение комитета  
имущественных отношений  
администрации Пермского  
муниципального района  
от 23.06.2022 № 2664  
«Об установлении  
публичного сервитута на часть  
земельных участков»**

В соответствии с Федеральным законом от 25.10.2001 № 137-ФЗ «О введении в действие Земельного кодекса Российской Федерации», пп. 5.5.3 п. 5.5 разд. 5 Положения о комитете имущественных отношений администрации Пермского муниципального района, утвержденного решением Земского Собрания Пермского муниципального района Пермского края от 22.12.2016 № 178, на основании ходатайства открытого акционерного общества «Межрегиональная распределительная сетевая компания Урала» (ИНН 6671163413, ОГРН 1056604000970) (далее - ОАО «МРСК Урала») от 04.10.2022 № 9749:

1. Внести в распоряжение Комитета имущественных отношений администрации Пермского муниципального района от 23.06.2022 № 2664 «Об установлении публичного сервитута на часть земельных участков» следующее изменение:

1.1. Пункт 1 читать в новой редакции: «1. Установить в интересах ОАО «МРСК Урала» публичный сервитут общей площадью 31771 кв.м. на часть земельных участков:

- с кадастровым номером 59:32:0660001:1030, расположенный по адресу: Пермский край, Пермский район, Лобановское с/п, с. Кояново, ул. Юговской тракт, в 0,03 км на юго-восток от дома 41;

- с кадастровым номером 59:32:0660001:1031, расположенный по адресу: Пермский край, Пермский район, Лобановское с/п, с. Кояново, ул. Садовая, 58;

- с кадастровым номером 59:32:0660001:1035, расположенный по адресу: Пермский край, Пермский район, Лобановское с/п, с. Кояново, Мулянский тракт, 3;
- с кадастровым номером 59:32:0660001:1036, расположенный по адресу: Пермский край, Пермский район, Лобановское с/п, с. Кояново, ул. Советская, 172;
- с кадастровым номером 59:32:0660001:1041, расположенный по адресу: Пермский край, Пермский район, Лобановское с/п, с. Кояново, ул. Советская, 160;
- с кадастровым номером 59:32:0660001:1075, расположенный по адресу: Пермский край, Пермский район, Лобановское с/п, с. Кояново, ул. Советская, 50;
- с кадастровым номером 59:32:0660001:109, расположенный по адресу: Пермский край, Пермский район, Лобановское с/п, с. Кояново, Юговской тракт, 42;
- с кадастровым номером 59:32:0660001:1091, расположенный по адресу: Пермский край, Пермский район, Лобановское с/п, с. Кояново, ул. Советская, 77;
- с кадастровым номером 59:32:0660001:1094, расположенный по адресу: Пермский край, Пермский район, Лобановское с/п, с. Кояново, ул. Советская, 79;
- с кадастровым номером 59:32:0660001:110, расположенный по адресу: Пермский край, Пермский район, Лобановское с/п, с. Кояново, ул. Советская, 91-а;
- с кадастровым номером 59:32:0660001:1102, расположенный по адресу: Пермский край, Пермский район, Лобановское с/п, с. Кояново, ул. Советская, 91;
- с кадастровым номером 59:32:0660001:1109, расположенный по адресу: Пермский край, Пермский район, Лобановское с/п, с. Кояново, ул. Советская, 103б;
- с кадастровым номером 59:32:0660001:1118, расположенный по адресу: Пермский край, Пермский район, Лобановское с/п, с. Кояново, ул. Советская, 119;
- с кадастровым номером 59:32:0660001:1161, расположенный по адресу: Пермский край, Пермский район, Лобановское с/п, с. Кояново, ул. Советская, 174;
- с кадастровым номером 59:32:0660001:1196, расположенный по адресу: Пермский край, Пермский район, Лобановское с/п, с. Кояново, Мулянский тракт, 17;

- с кадастровым номером 59:32:0660001:1198, расположенный по адресу: Пермский край, Пермский район, Лобановское с/п, с. Кояново, ул. Мулянский тракт, 16а;
- с кадастровым номером 59:32:0660001:1203, расположенный по адресу: Пермский край, Пермский район, Лобановское с/п, с. Кояново, ул. Мулянский тракт, 25;
- с кадастровым номером 59:32:0660001:1204, расположенный по адресу: Пермский край, Пермский район, Лобановское с/п, с. Кояново, ул. Мулянский тракт, 25А;
- с кадастровым номером 59:32:0660001:1220, расположенный по адресу: Пермский край, Пермский район, Лобановское с/п, с. Кояново, ул. Мулянский тракт, 37;
- с кадастровым номером 59:32:0660001:1223, расположенный по адресу: Пермский край, Пермский район, Лобановское с/п, с. Кояново, ул. Мулянский тракт, 27;
- с кадастровым номером 59:32:0660001:1257, расположенный по адресу: Пермский край, Пермский район, Лобановское с/п, с. Кояново, ул. Мулянский тракт, 15;
- с кадастровым номером 59:32:0660001:1264, расположенный по адресу: Пермский край, Пермский район, Лобановское с/п, с. Кояново, ул. Мулянский тракт, 34;
- с кадастровым номером 59:32:0660001:1266, расположенный по адресу: Пермский край, Пермский район, Лобановское с/п, с. Кояново, ул. Юговской тракт, 39;
- с кадастровым номером 59:32:0660001:1272, расположенный по адресу: Пермский край, Пермский район, Лобановское с/п, с. Кояново, ул. Юговской тракт, 52;
- с кадастровым номером 59:32:0660001:1286, расположенный по адресу: Пермский край, Пермский район, Лобановское с/п, с. Кояново, ул. Колхозная, 15;
- с кадастровым номером 59:32:0660001:1287, расположенный по адресу: Пермский край, Пермский район, Лобановское с/п, с. Кояново, ул. Колхозная, 19;
- с кадастровым номером 59:32:0660001:1321, расположенный по адресу: Пермский край, Пермский р-н, Лобановское с/п, с. Кояново, ул. Садовая, 40;
- с кадастровым номером 59:32:0660001:1328, расположенный по адресу: Пермский край, Пермский район, Лобановское с/п, с. Кояново, ул. Садовая, 51;

- с кадастровым номером 59:32:0660001:1330, расположенный по адресу: Пермский край, Пермский район, Лобановское с/п, с. Кояново, ул. Садовая, 53;
- с кадастровым номером 59:32:0660001:1380, расположенный по адресу: Пермский край, Пермский район, Лобановское с/п, с. Кояново, ул. Кузнечная, 8;
- с кадастровым номером 59:32:0660001:1437, расположенный по адресу: Пермский край, Пермский район, Лобановское с/п, с. Кояново, ул. Советская, 99;
- с кадастровым номером 59:32:0660001:1447, расположенный по адресу: Пермский край, Пермский район, Лобановское с/п, с. Кояново, ул. Юговской тракт, 20;
- с кадастровым номером 59:32:0660001:1450, расположенный по адресу: Пермский край, Пермский район, Лобановское с/п, с. Кояново, ул. Юговской тракт, 72-2;
- с кадастровым номером 59:32:0660001:1457, расположенный по адресу: Пермский край, Пермский район, Лобановское с/п, с. Кояново, ул. Мельничная;
- с кадастровым номером 59:32:0660001:1467, расположенный по адресу: Пермский край, Пермский район, Лобановское с/п, с. Кояново, с. Кояново, ул. Колхозная;
- с кадастровым номером 59:32:0660001:1468, расположенный по адресу: Пермский край, Пермский район, Лобановское с/п, с. Кояново, ул. Юговской тракт, 1б-1;
- с кадастровым номером 59:32:0660001:1494, расположенный по адресу: Пермский край, Пермский район, Лобановское с/п, с. Кояново, ул. Мельничная, 14в;
- с кадастровым номером 59:32:0660001:1495, расположенный по адресу: Пермский край, Пермский район, Лобановское с/п, с. Кояново, ул. Новая, 11;
- с кадастровым номером 59:32:0660001:1519, расположенный по адресу: Пермский край, Пермский район, Лобановское с/п, с. Кояново, ул. Мулянский тракт, 30;
- с кадастровым номером 59:32:0660001:1540, расположенный по адресу: Пермский край, Пермский район, Лобановское с/п, с. Кояново, ул. Садовая, 50;
- с кадастровым номером 59:32:0660001:1560, расположенный по адресу: Пермский край, Пермский район, Лобановское с/п, с. Кояново, ул. Советская, 162;

- с кадастровым номером 59:32:0660001:1567, расположенный по адресу: Пермский край, Пермский район, Лобановское с/п, с. Кояново, ул. Советская, 52;

- с кадастровым номером 59:32:0660001:1610, расположенный по адресу: Пермский край, Пермский район, Лобановское с/п, с. Кояново, ул. Трудовая, 6;

- с кадастровым номером 59:32:0660001:1621, расположенный по адресу: Пермский край, Пермский район, Лобановское с/п, с. Кояново, ул. Юговской тракт, 19а;

- с кадастровым номером 59:32:0660001:1624, расположенный по адресу: Пермский край, Пермский район, Лобановское с/п, с. Кояново, ул. Юговской тракт, 48а;

- с кадастровым номером 59:32:0660001:1644, расположенный по адресу: Пермский край, Пермский район, Лобановское с/п, с. Кояново, ул. Советская, 145а;

- с кадастровым номером 59:32:0660001:1650, расположенный по адресу: Пермский край, Пермский район, Лобановское с/п, с. Кояново, ул. Садовая, 49;

- с кадастровым номером 59:32:0660001:1677, расположенный по адресу: Пермский край, Пермский район, Лобановское с/п, с. Кояново, ул. Мулянский тракт, 13а;

- с кадастровым номером 59:32:0660001:1693, расположенный по адресу: Пермский край, Пермский район, Лобановское с/п, с. Кояново, ул. Советская, 107а;

- с кадастровым номером 59:32:0660001:1699, расположенный по адресу: Пермский край, Пермский район, Лобановское с/п, с. Кояново, ул. Юговской тракт, 14;

- с кадастровым номером 59:32:0660001:1724, расположенный по адресу: Пермский край, Пермский район, Лобановское с/п, с. Кояново, ул. Новая, 2а;

- с кадастровым номером 59:32:0660001:1738, расположенный по адресу: Пермский край, Пермский район, Лобановское с/п, с. Кояново, ул. Колхозная, 6;

- с кадастровым номером 59:32:0660001:1743, расположенный по адресу: Пермский край, Пермский район, Лобановское с/п, с. Кояново, ул. Новая, 9а;

- с кадастровым номером 59:32:0660001:1745, расположенный по адресу: Пермский край, Пермский район, Лобановское с/п, с. Кояново, ул. Трудовая, 22;

- с кадастровым номером 59:32:0660001:1754, расположенный по адресу: Пермский край, Пермский район, Лобановское с/п, с. Кояново, ул. Советская, 170;
- с кадастровым номером 59:32:0660001:1772, расположенный по адресу: Пермский край, Пермский район, Лобановское с/п, с. Кояново, ул. Советская, 93а;
- с кадастровым номером 59:32:0660001:1777, расположенный по адресу: Пермский край, Пермский район, Лобановское с/п, с. Кояново, ул. Советская, 158;
- с кадастровым номером 59:32:0660001:244, расположенный по адресу: Пермский край, Пермский район, Лобановское с/п, с. Кояново, ул. Советская, 107;
- с кадастровым номером 59:32:0660001:2508, расположенный по адресу: Пермский край, Пермский район, Лобановское с/п, с. Кояново, ул. Советская, 95б;
- с кадастровым номером 59:32:0660001:2598, расположенный по адресу: Пермский край, Пермский район, Лобановское с/п, с. Кояново, ул. Юговской тракт, 44А;
- с кадастровым номером 59:32:0660001:2613, расположенный по адресу: Пермский край, Пермский район, Лобановское с/п, с. Кояново, ул. Трудовая;
- с кадастровым номером 59:32:0660001:2615, расположенный по адресу: Пермский край, Пермский район, Лобановское с/п, с. Кояново, ул. Трудовая, 7;
- с кадастровым номером 59:32:0660001:2625, расположенный по адресу: Пермский край, Пермский район, Лобановское с/п, с. Кояново, ул. Советская;
- с кадастровым номером 59:32:0660001:2627, расположенный по адресу: Пермский край, Пермский район, Лобановское с/п, с. Кояново, ул. Мулянский тракт, 23а;
- с кадастровым номером 59:32:0660001:2628, расположенный по адресу: Пермский край, Пермский район, Лобановское с/п, с. Кояново, ул. Мулянский тракт, 23;
- с кадастровым номером 59:32:0660001:2631, расположенный по адресу: Пермский край, Пермский район, Лобановское с/п, с. Кояново, ул. Мельничная, 14а;
- с кадастровым номером 59:32:0660001:2637, расположенный по адресу: Пермский край, Пермский район, Лобановское с/п, с. Кояново, ул. Советская, 148;

- с кадастровым номером 59:32:0660001:267, расположенный по адресу: Пермский край, Пермский район, Лобановское с/п, с. Кояново, ул. Советская, 125;
- с кадастровым номером 59:32:0660001:2680, расположенный по адресу: Пермский край, Пермский район, Лобановское с/п, с. Кояново, в 0,01 км юго-восточнее дома 91 по ул. Советской;
- с кадастровым номером 59:32:0660001:2681, расположенный по адресу: Пермский край, Пермский район, Лобановское с/п, с. Кояново, в 0,01 км южнее дома 91 по ул. Советской;
- с кадастровым номером 59:32:0660001:2709, расположенный по адресу: Пермский край, Пермский район, Лобановское с/п, с. Кояново, ул. Кузнечная, 1а;
- с кадастровым номером 59:32:0660001:2710, расположенный по адресу: Пермский край, Пермский район, Лобановское с/п, с. Кояново, ул. Кузнечная, 1;
- с кадастровым номером 59:32:0660001:2758, расположенный по адресу: Пермский край, Пермский район, Лобановское с/п, с. Кояново, ул. Советская;
- с кадастровым номером 59:32:0660001:2777, расположенный по адресу: Пермский край, Пермский район, Лобановское с/п, с. Кояново, ул. Советская, 113;
- с кадастровым номером 59:32:0660001:2834, расположенный по адресу: Пермский край, Пермский район, Лобановское с/п, с. Кояново, ул. Юговской тракт;
- с кадастровым номером 59:32:0660001:2843, расположенный по адресу: Пермский край, Пермский район, Лобановское с/п, с. Кояново, ул. Советская;
- с кадастровым номером 59:32:0660001:2863, расположенный по адресу: Пермский край, Пермский район, Лобановское с/п, с. Кояново, ул. Мулянский тракт;
- с кадастровым номером 59:32:0660001:2867, расположенный по адресу: Пермский край, Пермский район, Лобановское с/п, с. Кояново, ул. Мельничная, 17;
- с кадастровым номером 59:32:0660001:2876, расположенный по адресу: Пермский край, Пермский район, Лобановское с/п, с. Кояново, ул. Мулянский тракт;
- с кадастровым номером 59:32:0660001:2895, расположенный по адресу: Пермский край, Пермский район, Лобановское с/п, с. Кояново, ул. Мулянский тракт;

- с кадастровым номером 59:32:0660001:2896, расположенный по адресу: Пермский край, Пермский район, Лобановское с/п, с. Кояново, ул. Мулянский тракт;
- с кадастровым номером 59:32:0660001:2915, расположенный по адресу: Пермский край, Пермский район, Лобановское с/п, с. Кояново, ул. Советская, 141;
- с кадастровым номером 59:32:0660001:2916, расположенный по адресу: Пермский край, Пермский район, Лобановское с/п, с. Кояново, ул. Советская, з/у 141а;
- с кадастровым номером 59:32:0660001:2919, расположенный по адресу: Пермский край, Пермский район, Лобановское с/п, с. Кояново, ул. Мулянский тракт, 26;
- с кадастровым номером 59:32:0660001:2925, расположенный по адресу: Пермский край, Пермский район, Лобановское с/п, с. Кояново, ул. Трудовая;
- с кадастровым номером 59:32:0660001:2926, расположенный по адресу: Пермский край, Пермский район, Лобановское с/п, с. Кояново, ул. Трудовая;
- с кадастровым номером 59:32:0660001:2927, расположенный по адресу: Пермский край, Пермский район, Лобановское с/п, с. Кояново, ул. Советская, 150Б;
- с кадастровым номером 59:32:0660001:2934, расположенный по адресу: Пермский край, Пермский район, Лобановское с/п, с. Кояново, ул. Советская;
- с кадастровым номером 59:32:0660001:2935, расположенный по адресу: Пермский край, Пермский район, Лобановское с/п, с. Кояново, ул. Советская;
- с кадастровым номером 59:32:0660001:2937, расположенный по адресу: Пермский край, Пермский район, Лобановское с/п, с. Кояново, ул. Трудовая, 3;
- с кадастровым номером 59:32:0660001:2939, расположенный по адресу: Пермский край, Пермский район, Лобановское с/п, с. Кояново, ул. Мельничная, 12а;
- с кадастровым номером 59:32:0660001:2940, расположенный по адресу: Пермский край, Пермский район, Лобановское с/п, с. Кояново, ул. Мельничная;
- с кадастровым номером 59:32:0660001:2941, расположенный по адресу: Пермский край, Пермский район, Лобановское с/п, с. Кояново, ул. Советская;



- с кадастровым номером 59:32:0660001:2985, расположенный по адресу: Пермский край, Пермский район, Лобановское с/п, с. Кояново, ул. Трудовая;

- с кадастровым номером 59:32:0660001:2991, расположенный по адресу: Пермский край, Пермский район, Лобановское с/п, с. Кояново, ул. Колхозная, 25;

- с кадастровым номером 59:32:0660001:3004, расположенный по адресу: Пермский край, Пермский район, Лобановское с/п, с. Кояново, ул. Трудовая;

- с кадастровым номером 59:32:0660001:3162, расположенный по адресу: Пермский край, Пермский район, Лобановское с/п, с. Кояново, ул. Юговской тракт;

- с кадастровым номером 59:32:0660001:3163, расположенный по адресу: Пермский край, Пермский район, Лобановское с/п, с. Кояново, ул. Юговской тракт, з/у 10;

- с кадастровым номером 59:32:0660001:3168, расположенный по адресу: Пермский край, Пермский район, Лобановское с/п, с. Кояново, ул. Садовая, 44;

- с кадастровым номером 59:32:0660001:3172, расположенный по адресу: Пермский край, Пермский район, Лобановское с/п, с. Кояново, ул. Юговской тракт;

- с кадастровым номером 59:32:0660001:3186, расположенный по адресу: Пермский край, Пермский район, Лобановское с/п, с. Кояново, ул. Мельничная, з/у 18а;

- с кадастровым номером 59:32:0660001:3187, расположенный по адресу: Пермский край, Пермский район, Лобановское с/п, с. Кояново, ул. Мельничная, з/у 20а;

- с кадастровым номером 59:32:0660001:3188, расположенный по адресу: Пермский край, Пермский район, Лобановское с/п, с. Кояново, ул. Юговской тракт, з/у 37а;

- с кадастровым номером 59:32:0660001:3211, расположенный по адресу: Пермский край, Пермский район, Лобановское с/п, с. Кояново, ул. Советская, з/у 107в;

- с кадастровым номером 59:32:0660001:3233, расположенный по адресу: Пермский край, Пермский район, Лобановское с/п, с. Кояново, ул. Советская, з/у 101б;

- с кадастровым номером 59:32:0660001:3261, расположенный по адресу: Пермский край, Пермский район, Лобановское с/п, с. Кояново, ул. Мулянский тракт;

- с кадастровым номером 59:32:0660001:3262, расположенный по адресу: Пермский край, Пермский район, Лобановское с/п, с. Кояново, ул. Мулянский тракт, з/у бв;
- с кадастровым номером 59:32:0660001:3274, расположенный по адресу: Пермский край, Пермский район, Лобановское с/п, с. Кояново, ул. Мулянский тракт;
- с кадастровым номером 59:32:0660001:3290, расположенный по адресу: Пермский край, Пермский район, Лобановское с/п, с. Кояново, ул. Советская;
- с кадастровым номером 59:32:0660001:3295, расположенный по адресу: Пермский край, Пермский район, Лобановское с/п, с. Кояново, ул. Советская;
- с кадастровым номером 59:32:0660001:3305, расположенный по адресу: Пермский край, Пермский район, Лобановское с/п, с. Кояново, ул. Юговской тракт;
- с кадастровым номером 59:32:0660001:3312, расположенный по адресу: Пермский край, Пермский район, Лобановское с/п, с. Кояново, ул. Колхозная;
- с кадастровым номером 59:32:0660001:3346, расположенный по адресу: Пермский край, Пермский район, Лобановское с/п, с. Кояново, ул. Советская, з/у 75а/1;
- с кадастровым номером 59:32:0660001:3347, расположенный по адресу: Пермский край, Пермский район, Лобановское с/п, с. Кояново, ул. Трудовая;
- с кадастровым номером 59:32:0660001:3348, расположенный по адресу: Пермский край, Пермский район, Лобановское с/п, с. Кояново, ул. Трудовая;
- с кадастровым номером 59:32:0660001:386, расположенный по адресу: Пермский край, Пермский район, Лобановское с/п, с. Кояново, ул. Мельничная, 20;
- с кадастровым номером 59:32:0660001:397, расположенный по адресу: Пермский край, Пермский район, Лобановское с/п, с. Кояново, ул. Кузнечная, 4;
- с кадастровым номером 59:32:0660001:420, расположенный по адресу: Пермский край, Пермский район, Лобановское с/п, с. Кояново, ул. Трудовая, 5;
- с кадастровым номером 59:32:0660001:54, расположенный по адресу: Пермский край, Пермский район, Лобановское с/п, с. Кояново, ул. Мулянский тракт, 29;

- с кадастровым номером 59:32:0660001:595, расположенный по адресу: Пермский край, Пермский район, Лобановское с/п, с. Кояново, ул. Юговской тракт, 28;
- с кадастровым номером 59:32:0660001:600, расположенный по адресу: Пермский край, Пермский район, Лобановское с/п, с. Кояново, ул. Юговской тракт, 11;
- с кадастровым номером 59:32:0660001:724, расположенный по адресу: Пермский край, Пермский район, Лобановское с/п, с. Кояново, ул. Юговской тракт, 58;
- с кадастровым номером 59:32:0660001:740, расположенный по адресу: Пермский край, Пермский район, Лобановское с/п, с. Кояново, ул. Юговской тракт, 32;
- с кадастровым номером 59:32:3910001:244, расположенный по адресу: Пермский край, Пермский район, Лобановское с/п, с. Кояново, ул. Калиновая, з/у 16;
- с кадастровым номером 59:32:3910001:264, расположенный по адресу: Пермский край, Пермский район, Лобановское с/п, с. Кояново, ул. Калиновая, з/у 18;
- с кадастровым номером 59:32:3910001:329, расположенный по адресу: Пермский край, Пермский район, Лобановское с/п, с. Кояново;
- с кадастровым номером 59:32:3910001:51, расположенный по адресу: Пермский край, Пермский район, Лобановское с/п;
- с кадастровым номером 59:32:3910001:64, расположенный по адресу: Пермский край, Пермский район, Лобановское с/п, с. Кояново, ул. Калиновая, з/у 14;
- с кадастровым номером 59:32:3910001:65, расположенный по адресу: Пермский край, Пермский район, Лобановское с/п, с. Кояново, ул. Калиновая, з/у 12;
- с кадастровым номером 59:32:3910001:66, расположенный по адресу: Пермский край, Пермский район, Лобановское с/п, с. Кояново, ул. Калиновая, з/у 10;
- с кадастровым номером 59:32:3910001:67, расположенный по адресу: Пермский край, Пермский район, Лобановское с/п, с. Кояново, ул. Калиновая, з/у 8;
- с кадастровым номером 59:32:3910001:68, расположенный по адресу: Пермский край, Пермский район, Лобановское с/п, с. Кояново, ул. Калиновая, з/у 6;
- с кадастровым номером 59:32:3910001:69, расположенный по адресу: Пермский край, Пермский район, Лобановское с/п, с. Кояново, ул. Калиновая, з/у 4;

- с кадастровым номером 59:32:3910001:90, расположенный по адресу: Пермский край, Пермский район, Лобановское с/п;
- с кадастровым номером 59:32:0660001:1139, расположенный по адресу: Пермский край, Пермский район, Лобановское с/п, с. Кояново, ул. Советская, дом 143;
- с кадастровым номером 59:32:0660001:3384, расположенный по адресу: Пермский край, р-н Пермский, с.п. Лобановское, с. Кояново, ул. Советская;
- с кадастровым номером 59:32:0000000:12658, расположенный по адресу: Пермский край, Пермский р-н, Лобановское с/п, с. Кояново, подземный распределительный газопровод низкого давления;
- с кадастровым номером 59:32:0000000:13923, расположенный по адресу: Пермский край, Пермский р-н, Лобановское с/п, с. Кояново;
- с кадастровым номером 59:32:0660001:698, расположенный по адресу: Пермский край, Пермский р-н, Лобановское с/п, с. Кояново, ул. Мельничная, дом 14;
- с кадастровым номером 59:32:0000000:95, расположенный по адресу: Пермский край, Пермский район, Лобановское с/п, земли ПНИИСХ;
- с кадастровым номером 59:32:0660001:3365, расположенный по адресу: Пермский край, Пермский муниципальный район, Лобановское с/п, с. Кояново, тракт. Мулянский.

Цель: Для размещения объекта электросетевого хозяйства «ВЛ-0,4 кВ от ТП-66218, ВЛ-0,4 кВ от ТП-66212, ВЛ-0,4 кВ от ТП-63155».

Срок: 49 лет.».

1.2. Приложения к распоряжению № 2664 от 23.06.2022 изложить в новой редакции согласно приложениям к настоящему распоряжению.

2. Признать утратившим силу распоряжение комитета имущественных отношений администрации Пермского муниципального района от 08.09.2022 № 3755 «О внесении изменений в распоряжение комитета имущественных отношений администрации Пермского муниципального района от 23.06.2022 № 2664 «Об установлении публичного сервитута на часть земельных участков».

3. Настоящее распоряжение вступает в силу со дня его подписания.

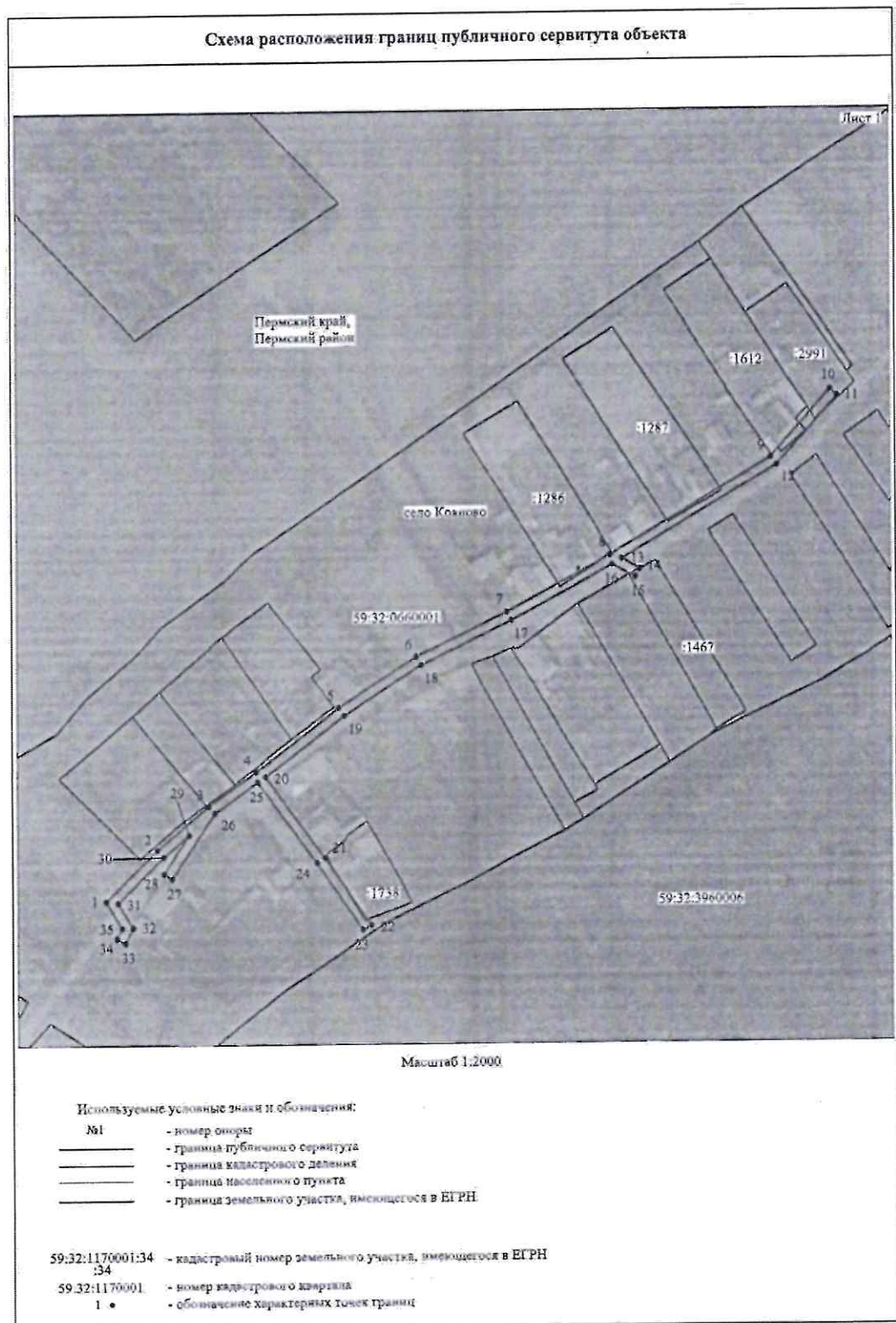
4. Контроль исполнения настоящего распоряжения оставляю за собой.

И.о. председателя комитета



М.В. Королева

Приложение № 1  
к распоряжению  
комитета имущественных  
отношений администрации  
Пермского муниципального района  
от 18.10.2022 № 4354



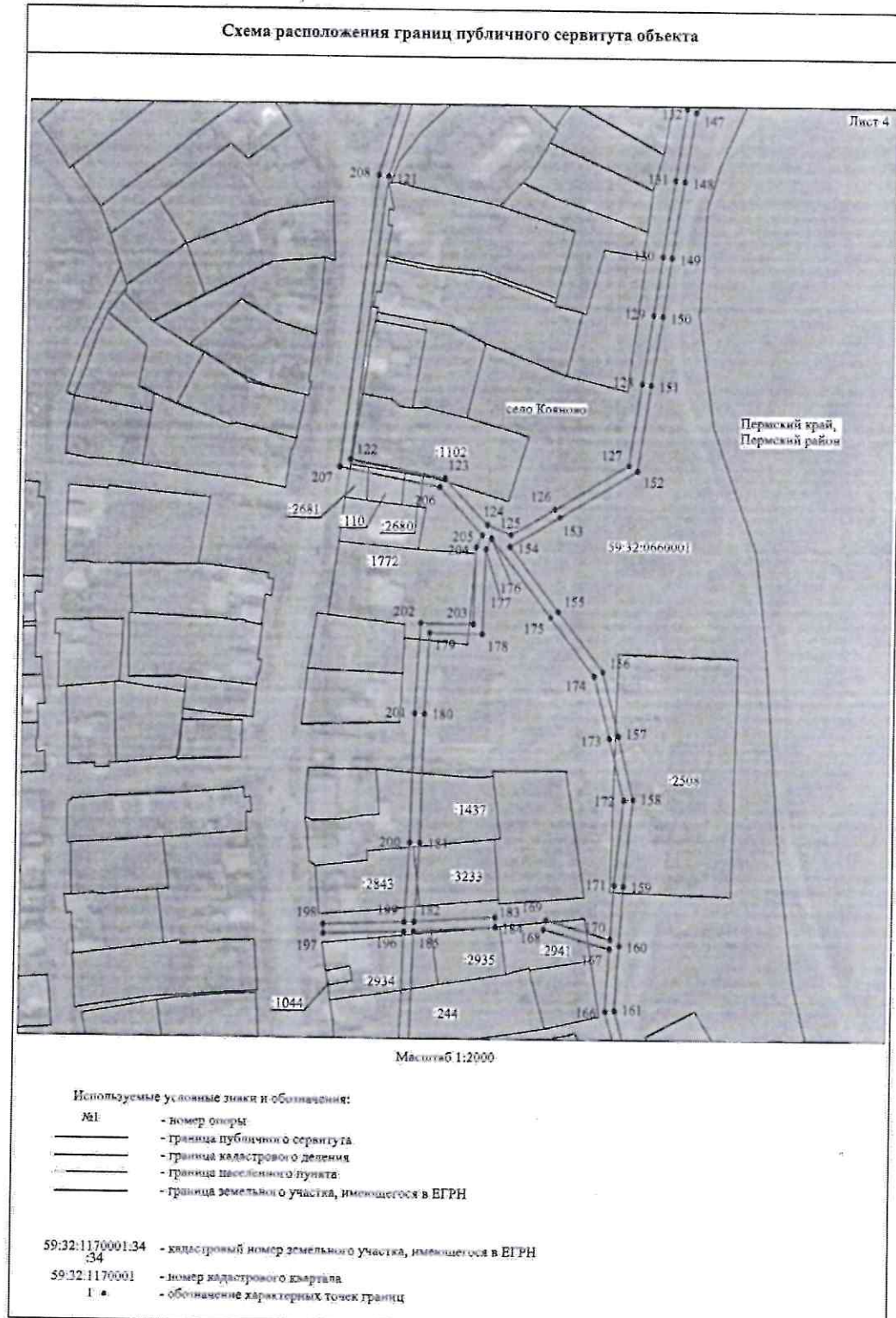
Приложение № 2  
к распоряжению  
комитета имущественных  
отношений администрации  
Пермского муниципального района  
от 18.10.2022 № 4354



Приложение № 3  
к распоряжению  
комитета имущественных  
отношений администрации  
Пермского муниципального района  
от 18.10.2022 № 4354



Приложение № 4  
к распоряжению  
комитета имущественных  
отношений администрации  
Пермского муниципального района  
от 18.10.2022 № 4354





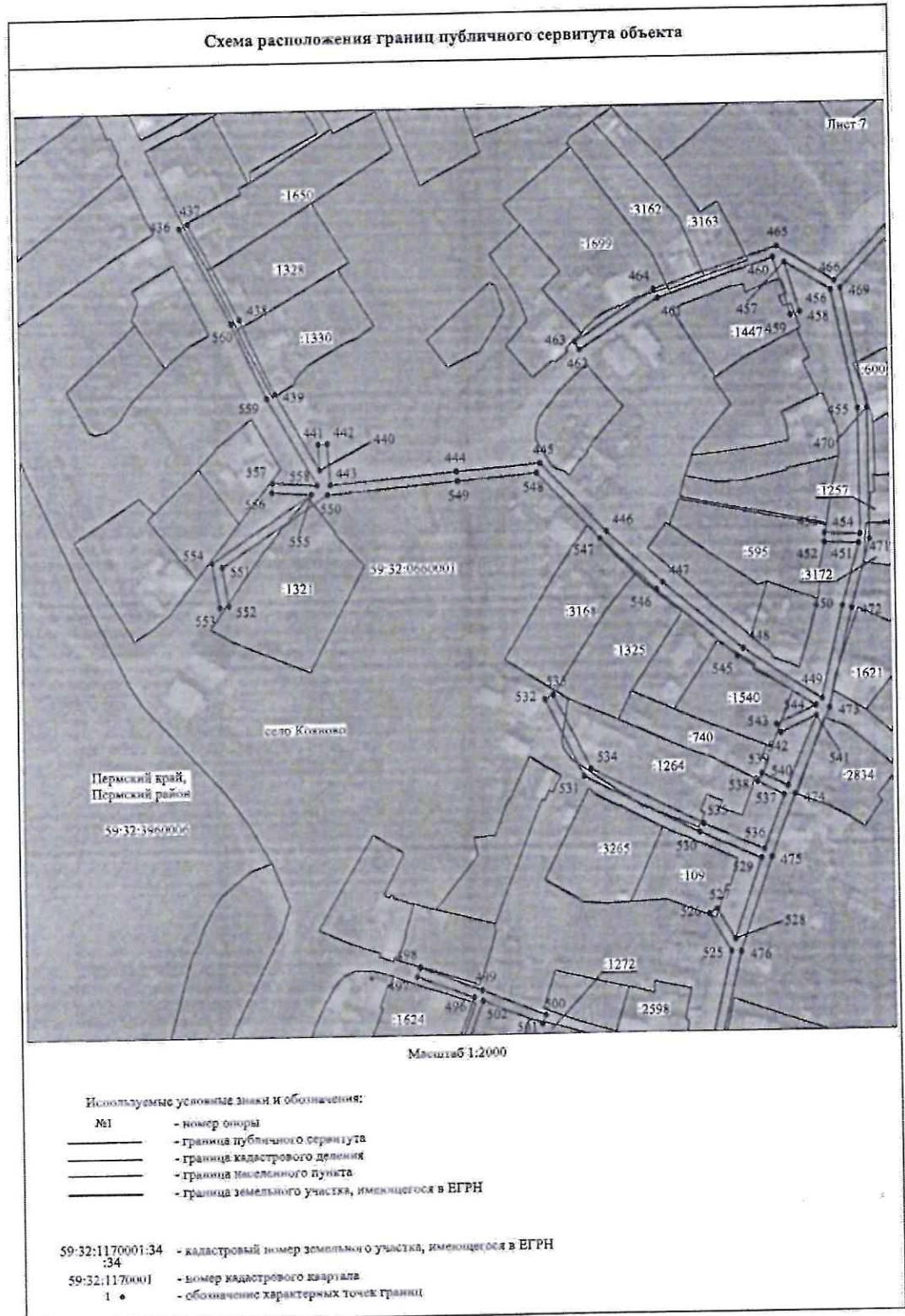
Приложение № 5  
к распоряжению  
комитета имущественных  
отношений администрации  
Пермского муниципального района  
от 18.10.2022 № 4354



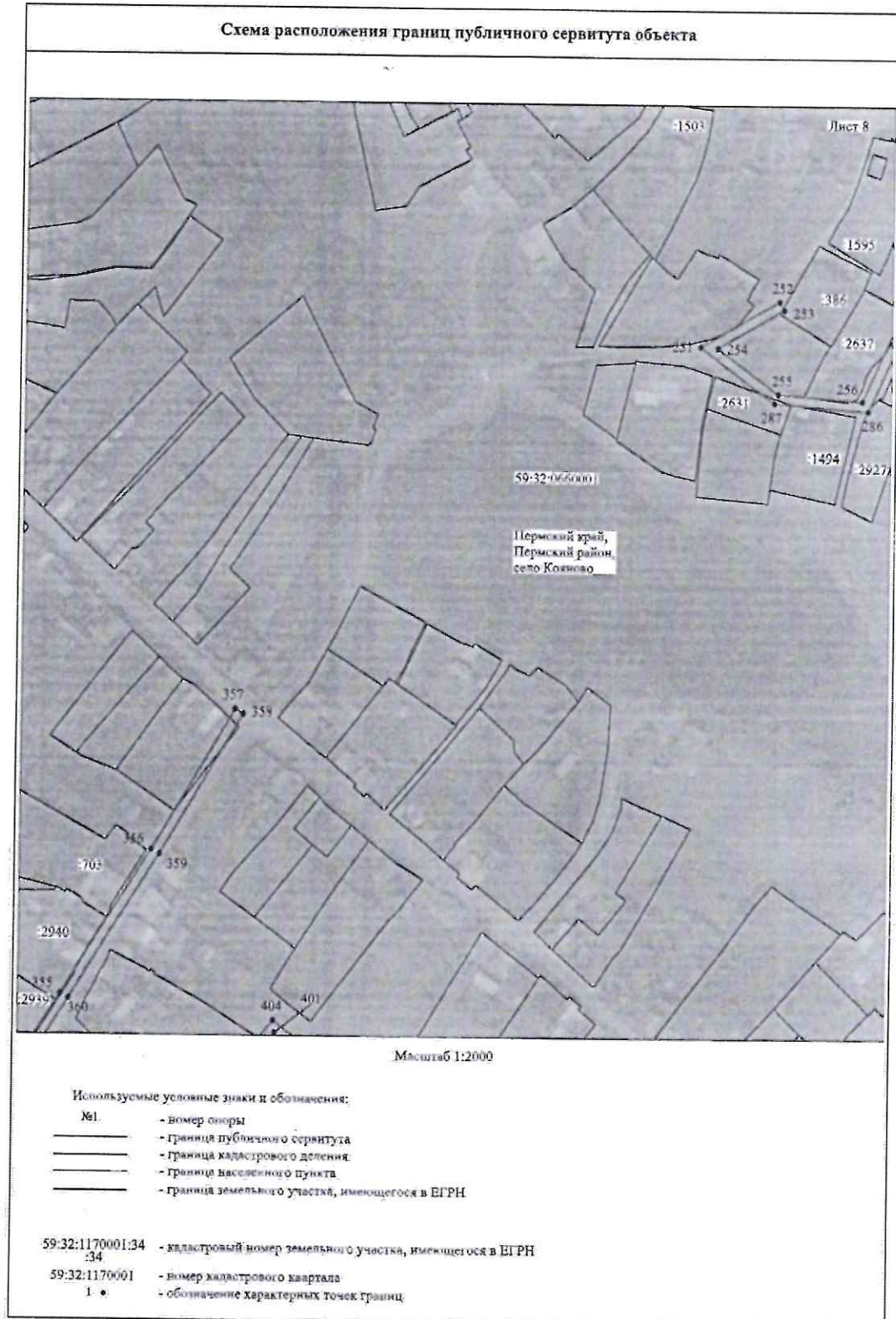
Приложение № 6  
к распоряжению  
комитета имущественных  
отношений администрации  
Пермского муниципального района  
от 18.10.2022 № 4354



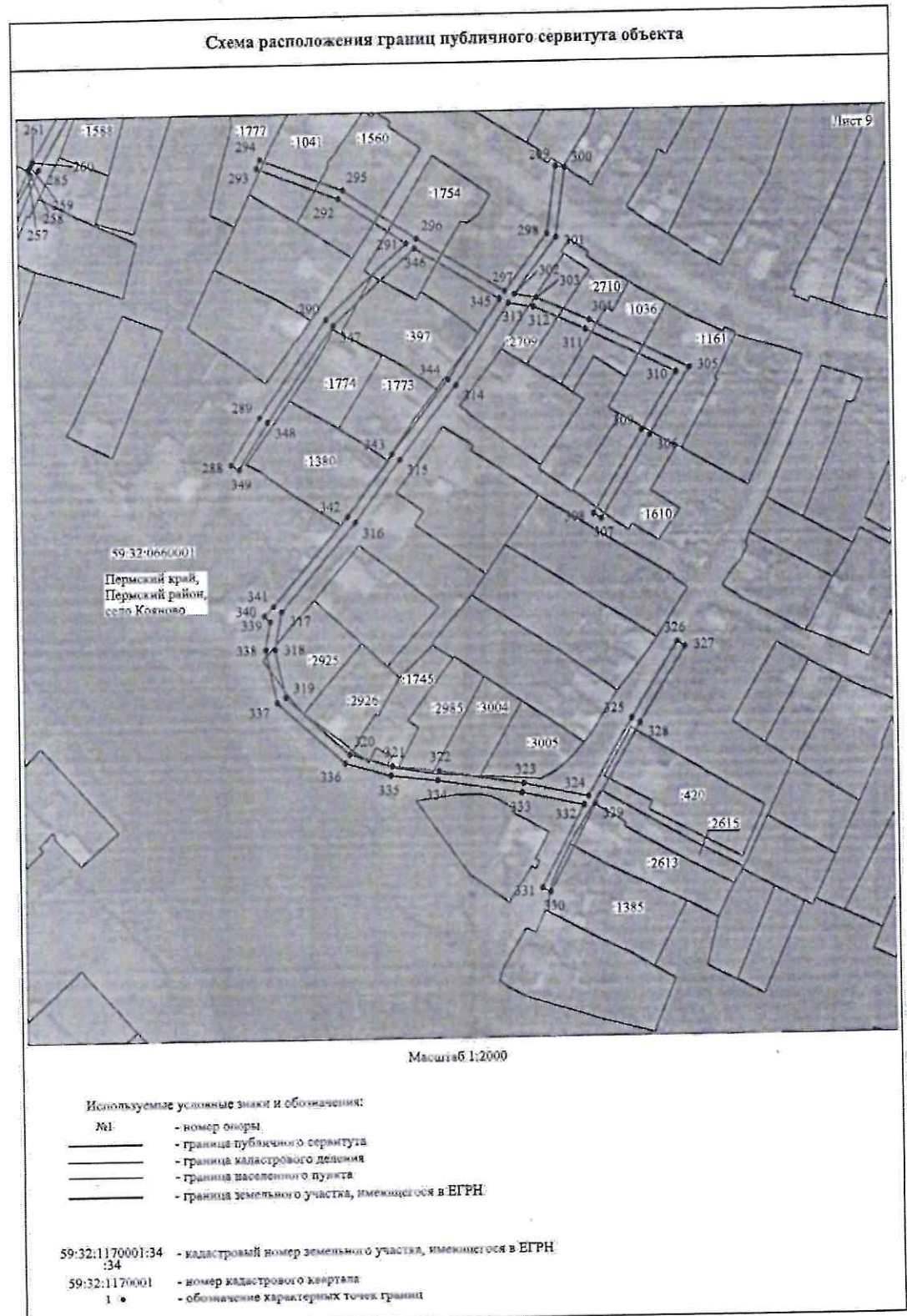
Приложение № 7  
к распоряжению  
комитета имущественных  
отношений администрации  
Пермского муниципального района  
от 18.10.2022 № 4354



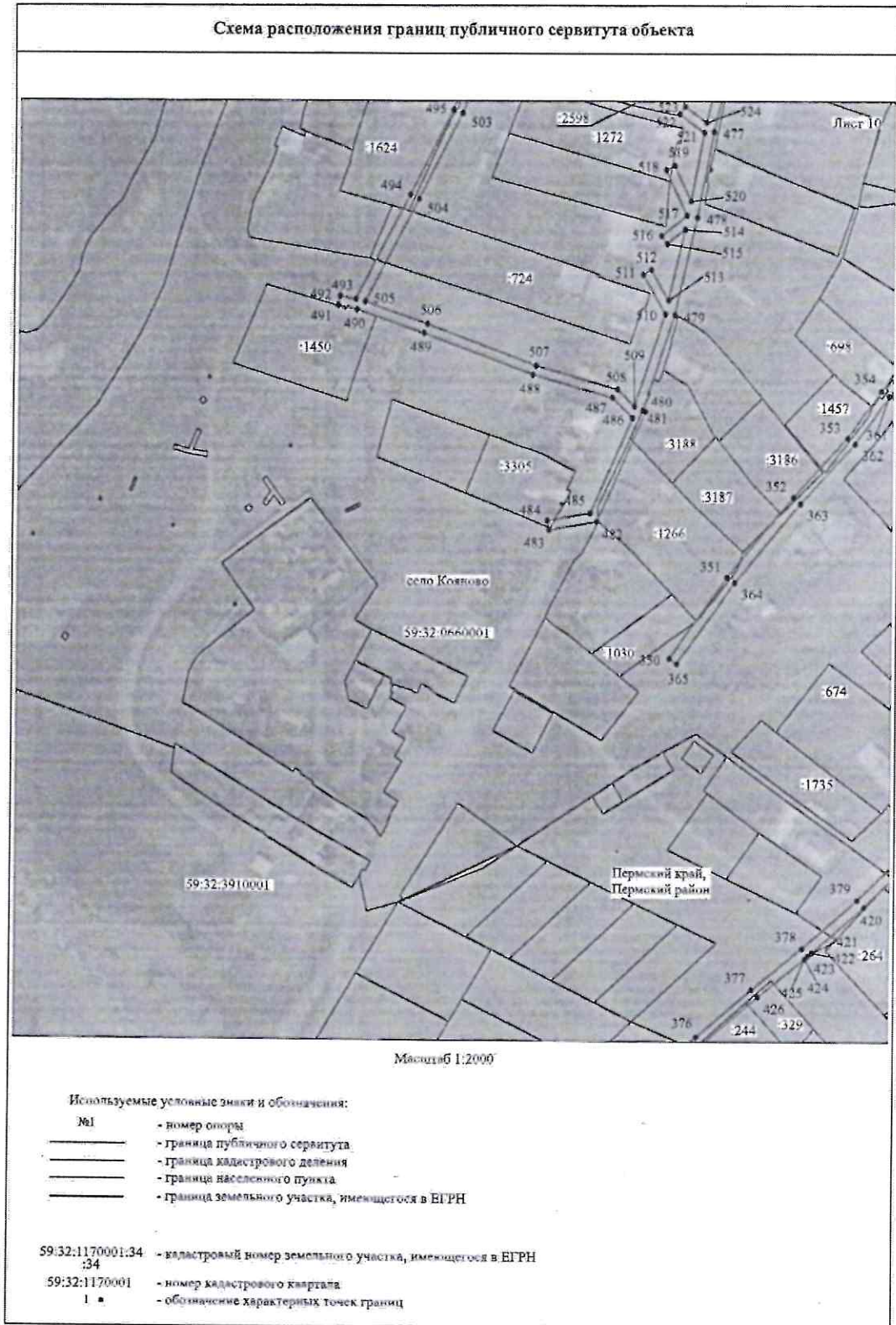
Приложение № 8  
к распоряжению  
комитета имущественных  
отношений администрации  
Пермского муниципального района  
от 18.10.2022 № 4354



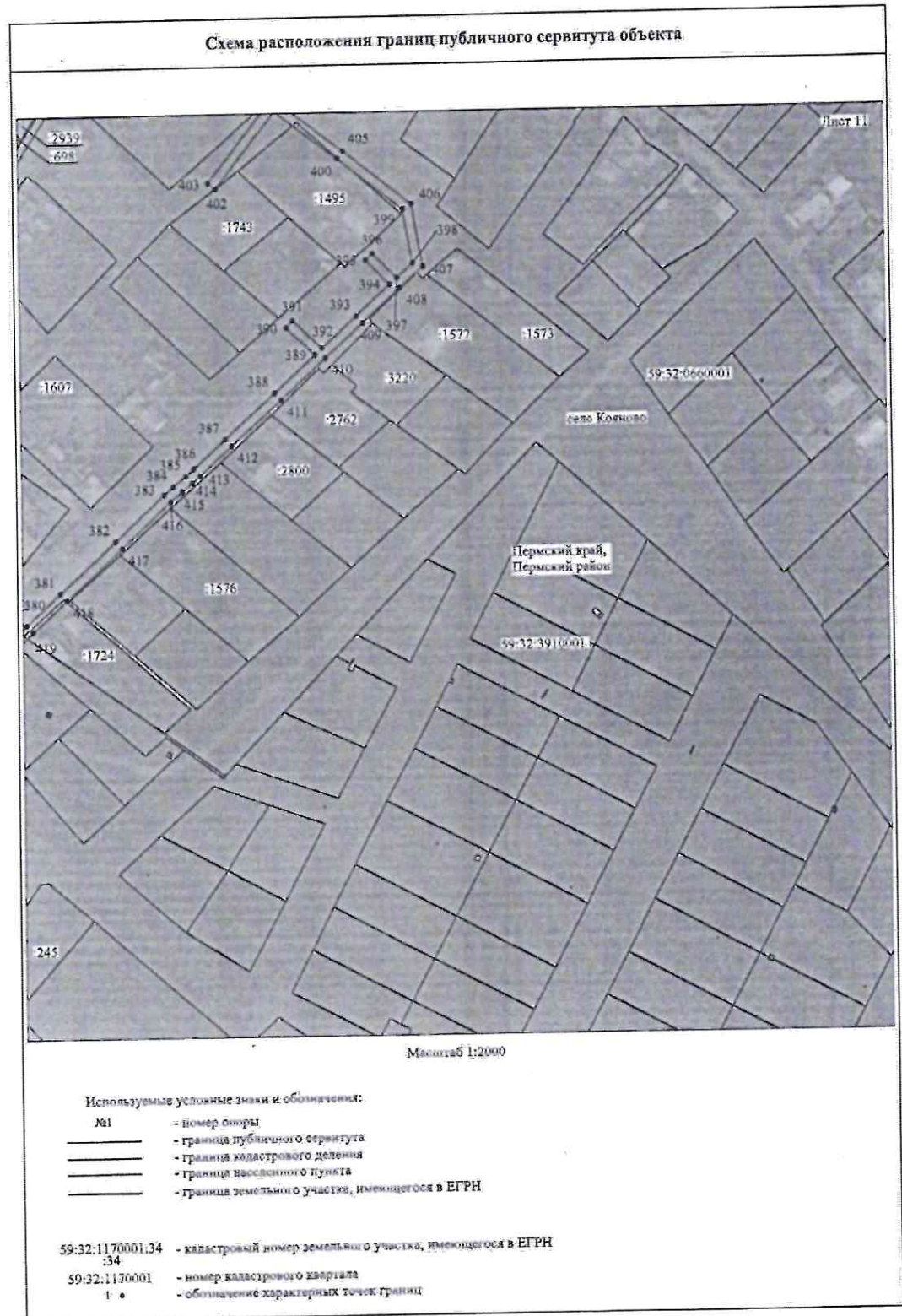
Приложение № 9  
к распоряжению  
комитета имущественных  
отношений администрации  
Пермского муниципального района  
от 18.10.2022 № 4354



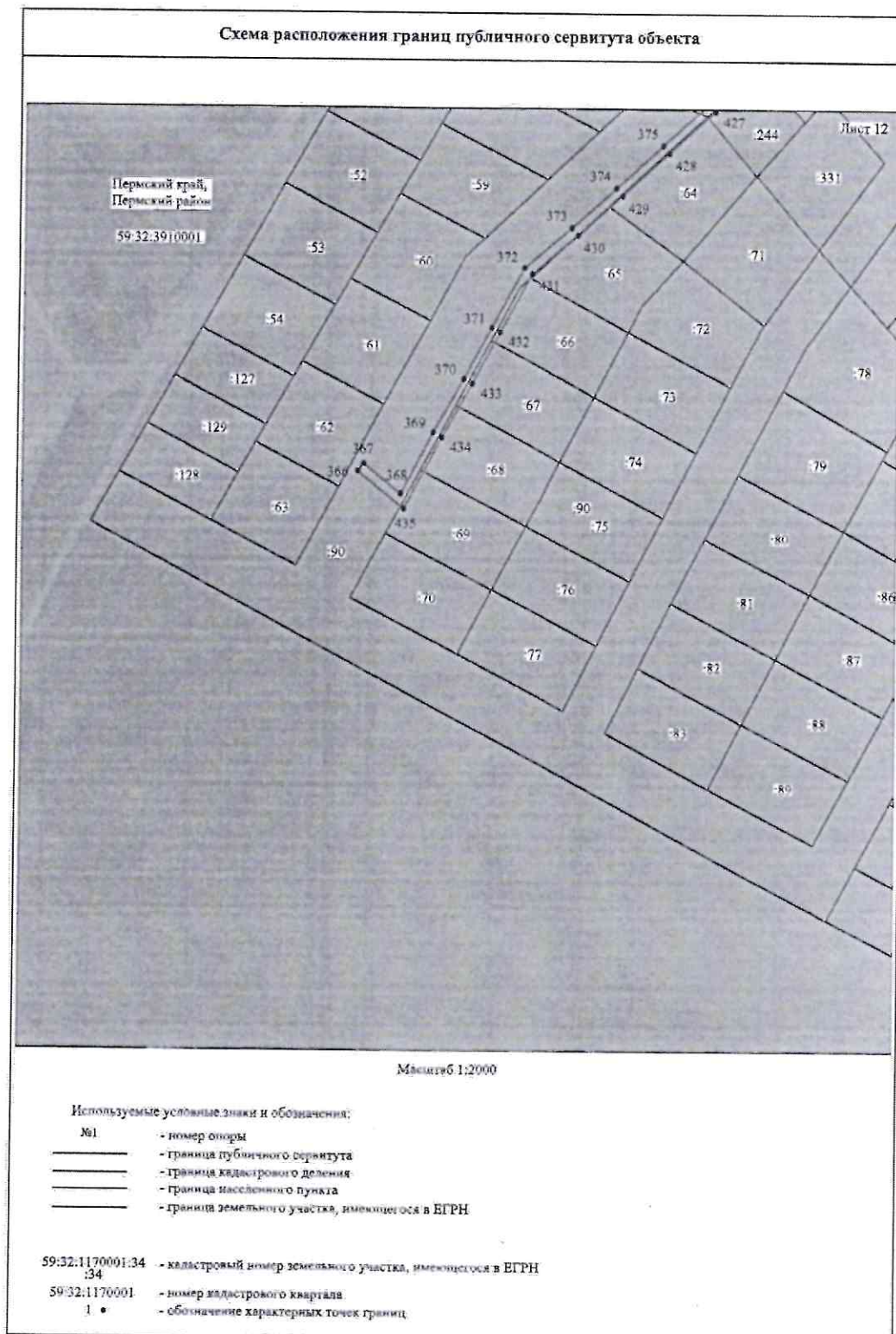
Приложение № 10  
к распоряжению  
комитета имущественных  
отношений администрации  
Пермского муниципального района  
от 18.10.2022 № 4354



Приложение № 11  
к распоряжению  
комитета имущественных  
отношений администрации  
Пермского муниципального района  
от 18.10.2022 № 4354



Приложение № 12  
к распоряжению  
комитета имущественных  
отношений администрации  
Пермского муниципального района  
от 18.10.2022 № 4354





Приложение № 13  
к распоряжению  
комитета имущественных  
отношений администрации  
Пермского муниципального района  
от 18.10.2022 № 4354

ОПИСАНИЕ МЕСТОПОЛОЖЕНИЯ ГРАНИЦ

Публичный сервитут для размещения объекта электросетевого хозяйства «ВЛ-0,4 КВ ОТ ТП-66218; ВЛ-0,4 КВ ОТ ТП-66212; ВЛ-0,4 КВ ОТ ТП-63155»

(наименование объекта, местоположение границ которого описано (далее - объект)

Раздел 1

Сведения об объекте

Сведения об объекте		
№ п/п	Характеристики объекта	Описание характеристик
1	2	3
1	Местоположение объекта	Пермский край, Пермский район
2	Площадь объекта +/- величина погрешности определения площади (Р+/- Дельта Р)	31771 кв.м ± 42 кв.м
3	Иные характеристики объекта	Публичный сервитут для размещения объекта электросетевого хозяйства «ВЛ-0,4 КВ ОТ ТП-66218; ВЛ-0,4 КВ ОТ ТП-66212; ВЛ-0,4 КВ ОТ ТП-63155» на срок 49 лет

Приложение № 14  
к распоряжению  
комитета имущественных  
отношений администрации  
Пермского муниципального района  
от 18.10.2022 № 4354

Раздел 2

Сведения о местоположении границ объекта					
1. Система координат МСК-59, зона 2					
2. Сведения о характерных точках границ объекта					
Обозначение характерных точек границ	Координаты, м		Метод определения координат характерной точки	Средняя квадратическая погрешность положения характерной точки (М), м	Описание обозначения точки на местности (при наличии)
	X	Y			
1	2	3	4	5	6
Зона1(1)	-	-	-	-	-
1	494690.50	2236067.85	Метод спутниковых геодезических измерений (определений)	0.10	-
2	494711.87	2236089.57	Метод спутниковых геодезических измерений (определений)	0.10	-
3	494730.54	2236111.28	Метод спутниковых геодезических измерений (определений)	0.10	-
4	494744.87	2236131.55	Метод спутниковых геодезических измерений (определений)	0.10	-
5	494771.33	2236166.21	Метод спутниковых геодезических измерений (определений)	0.10	-
6	494792.27	2236198.30	Метод спутниковых геодезических измерений (определений)	0.10	-
7	494810.97	2236235.88	Метод спутниковых геодезических измерений (определений)	0.10	-
8	494834.37	2236279.32	Метод спутниковых геодезических измерений (определений)	0.10	-
9	494874.98	2236347.02	Метод спутниковых геодезических измерений (определений)	0.10	-
10	494902.96	2236371.83	Метод спутниковых геодезических измерений (определений)	0.10	-
11	494900.31	2236374.82	Метод спутниковых геодезических измерений (определений)	0.10	-
12	494871.88	2236349.62	Метод спутниковых геодезических измерений (определений)	0.10	-
13	494832.70	2236284.38	Метод спутниковых геодезических измерений (определений)	0.10	-
14	494828.58	2236292.03	Метод спутниковых геодезических измерений (определений)	0.10	-
15	494825.06	2236290.13	Метод спутниковых геодезических измерений (определений)	0.10	-
16	494830.36	2236280.30	Метод спутниковых геодезических измерений (определений)	0.10	-
17	494807.41	2236237.72	Метод спутниковых геодезических измерений (определений)	0.10	-
18	494788.79	2236200.29	Метод спутниковых геодезических измерений (определений)	0.10	-
19	494768.06	2236168.52	Метод спутниковых геодезических измерений (определений)	0.10	-
20	494742.84	2236135.48	Метод спутниковых геодезических измерений (определений)	0.10	-
21	494708.22	2236160.20	Метод спутниковых геодезических измерений (определений)	0.10	-
22	494680.22	2236179.43	Метод спутниковых геодезических измерений (определений)	0.10	-
23	494678.17	2236175.99	Метод спутниковых геодезических измерений (определений)	0.10	-
24	494705.93	2236156.92	Метод спутниковых геодезических измерений (определений)	0.10	-
25	494740.47	2236132.25	Метод спутниковых геодезических измерений (определений)	0.10	-
26	494727.50	2236113.92	Метод спутниковых геодезических измерений (определений)	0.10	-
27	494699.60	2236095.70	Метод спутниковых геодезических измерений (определений)	0.10	-
28	494701.79	2236092.35	Метод спутниковых геодезических измерений (определений)	0.10	-
29	494718.19	2236103.06	Метод спутниковых геодезических измерений (определений)	0.10	-
30	494708.92	2236092.28	Метод спутниковых геодезических измерений (определений)	0.10	-
31	494689.88	2236072.93	Метод спутниковых геодезических измерений (определений)	0.10	-
32	494679.56	2236079.26	Метод спутниковых геодезических измерений (определений)	0.10	-
33	494673.26	2236075.94	Метод спутниковых геодезических измерений (определений)	0.10	-
34	494675.13	2236072.40	Метод спутниковых геодезических измерений (определений)	0.10	-
35	494679.41	2236074.66	Метод спутниковых геодезических измерений (определений)	0.10	-
1	494690.50	2236067.85	Метод спутниковых геодезических измерений (определений)	0.10	-
Зона1(2)	-	-	-	-	-
36	494427.95	2236012.62	Метод спутниковых геодезических измерений (определений)	0.10	-
37	494431.02	2236015.19	Метод спутниковых геодезических измерений (определений)	0.10	-
38	494416.92	2236032.04	Метод спутниковых геодезических измерений (определений)	0.10	-
39	494412.53	2236065.64	Метод спутниковых геодезических измерений (определений)	0.10	-
40	494427.52	2236084.55	Метод спутниковых геодезических измерений (определений)	0.10	-
41	494440.73	2236109.74	Метод спутниковых геодезических измерений (определений)	0.10	-
42	494481.01	2236172.74	Метод спутниковых геодезических измерений (определений)	0.10	-
43	494460.02	2236212.31	Метод спутниковых геодезических измерений (определений)	0.10	-
44	494436.99	2236233.98	Метод спутниковых геодезических измерений (определений)	0.10	-
45	494405.96	2236261.82	Метод спутниковых геодезических измерений (определений)	0.10	-









Приложение № 19  
к распоряжению  
комитета имущественных  
отношений администрации  
Пермского муниципального района  
от 18.10.2022 № 4354

308	493226.12	2236847.71	Метод спутниковых геодезических измерений (определений)	0.10	--
309	493261.11	2236868.63	Метод спутниковых геодезических измерений (определений)	0.10	--
310	493285.35	2236883.59	Метод спутниковых геодезических измерений (определений)	0.10	--
311	493303.84	2236845.21	Метод спутниковых геодезических измерений (определений)	0.10	--
312	493313.18	2236823.44	Метод спутниковых геодезических измерений (определений)	0.10	--
313	493315.10	2236812.92	Метод спутниковых геодезических измерений (определений)	0.10	--
314	493281.28	2236790.49	Метод спутниковых геодезических измерений (определений)	0.10	--
315	493250.37	2236766.87	Метод спутниковых геодезических измерений (определений)	0.10	--
316	493223.91	2236748.08	Метод спутниковых геодезических измерений (определений)	0.10	--
317	493186.34	2236716.55	Метод спутниковых геодезических измерений (определений)	0.10	--
318	493170.34	2236713.63	Метод спутниковых геодезических измерений (определений)	0.10	--
319	493149.94	2236717.82	Метод спутниковых геодезических измерений (определений)	0.10	--
320	493125.78	2236744.47	Метод спутниковых геодезических измерений (определений)	0.10	--
321	493120.58	2236762.15	Метод спутниковых геодезических измерений (определений)	0.10	--
322	493118.29	2236781.42	Метод спутниковых геодезических измерений (определений)	0.10	--
323	493112.66	2236816.69	Метод спутниковых геодезических измерений (определений)	0.10	--
324	493106.69	2236843.98	Метод спутниковых геодезических измерений (определений)	0.10	--
325	493139.41	2236862.96	Метод спутниковых геодезических измерений (определений)	0.10	--
326	493171.16	2236882.56	Метод спутниковых геодезических измерений (определений)	0.10	--
327	493169.06	2236885.96	Метод спутниковых геодезических измерений (определений)	0.10	--
328	493137.37	2236866.38	Метод спутниковых геодезических измерений (определений)	0.10	--
329	493103.43	2236846.72	Метод спутниковых геодезических измерений (определений)	0.10	--
330	493066.31	2236827.54	Метод спутниковых геодезических измерений (определений)	0.10	--
331	493068.15	2236823.98	Метод спутниковых геодезических измерений (определений)	0.10	--
332	493103.02	2236842.01	Метод спутниковых геодезических измерений (определений)	0.10	--
333	493108.73	2236815.95	Метод спутниковых геодезических измерений (определений)	0.10	--
334	493114.33	2236780.87	Метод спутниковых геодезических измерений (определений)	0.10	--
335	493116.65	2236761.34	Метод спутниковых геодезических измерений (определений)	0.10	--
336	493122.20	2236742.46	Метод спутниковых геодезических измерений (определений)	0.10	--
337	493147.84	2236714.16	Метод спутниковых геодезических измерений (определений)	0.10	--
338	493170.30	2236709.56	Метод спутниковых геодезических измерений (определений)	0.10	--
339	493182.06	2236711.70	Метод спутниковых геодезических измерений (определений)	0.10	--
340	493184.64	2236709.17	Метод спутниковых геодезических измерений (определений)	0.10	--
341	493188.58	2236713.20	Метод спутниковых геодезических измерений (определений)	0.10	--
342	493226.37	2236744.90	Метод спутниковых геодезических измерений (определений)	0.10	--
343	493252.74	2236763.65	Метод спутниковых геодезических измерений (определений)	0.10	--
344	493283.60	2236787.23	Метод спутниковых геодезических измерений (определений)	0.10	--
345	493316.71	2236809.19	Метод спутниковых геодезических измерений (определений)	0.10	--
346	493338.90	2236774.11	Метод спутниковых геодезических измерений (определений)	0.10	--
347	493306.82	2236739.88	Метод спутниковых геодезических измерений (определений)	0.10	--
348	493266.73	2236711.67	Метод спутниковых геодезических измерений (определений)	0.10	--
349	493246.99	2236699.23	Метод спутниковых геодезических измерений (определений)	0.10	--
288	493249.12	2236695.85	Метод спутниковых геодезических измерений (определений)	0.10	--
Зона1(6)	--	--	--	--	--
350	492939.54	2236149.15	Метод спутниковых геодезических измерений (определений)	0.10	--
351	492973.42	2236173.33	Метод спутниковых геодезических измерений (определений)	0.10	--
352	493006.56	2236200.64	Метод спутниковых геодезических измерений (определений)	0.10	--
353	493031.25	2236222.64	Метод спутниковых геодезических измерений (определений)	0.10	--
354	493051.84	2236237.17	Метод спутниковых геодезических измерений (определений)	0.10	--
355	493085.84	2236259.14	Метод спутниковых геодезических измерений (определений)	0.10	--
356	493146.52	2236296.85	Метод спутниковых геодезических измерений (определений)	0.10	--
357	493204.92	2236331.99	Метод спутниковых геодезических измерений (определений)	0.10	--
358	493202.86	2236335.42	Метод спутниковых геодезических измерений (определений)	0.10	--
359	493144.43	2236300.26	Метод спутниковых геодезических измерений (определений)	0.10	--
360	493083.70	2236262.52	Метод спутниковых геодезических измерений (определений)	0.10	--
361	493049.60	2236240.48	Метод спутниковых геодезических измерений (определений)	0.10	--
362	493028.76	2236225.77	Метод спутниковых геодезических измерений (определений)	0.10	--
363	493003.95	2236203.67	Метод спутниковых геодезических измерений (определений)	0.10	--
364	492970.98	2236176.51	Метод спутниковых геодезических измерений (определений)	0.10	--
365	492937.21	2236152.40	Метод спутниковых геодезических измерений (определений)	0.10	--
350	492939.54	2236149.15	Метод спутниковых геодезических измерений (определений)	0.10	--
Зона1(7)	--	--	--	--	--
366	492630.00	2236016.23	Метод спутниковых геодезических измерений (определений)	0.10	--
367	492633.10	2236018.76	Метод спутниковых геодезических измерений (определений)	0.10	--
368	492620.66	2236034.06	Метод спутниковых геодезических измерений (определений)	0.10	--
369	492646.03	2236047.29	Метод спутниковых геодезических измерений (определений)	0.10	--
370	492668.30	2236059.74	Метод спутниковых геодезических измерений (определений)	0.10	--

Приложение № 20  
к распоряжению  
комитета имущественных  
отношений администрации  
Пермского муниципального района  
от 18.10.2022 № 4354

371	492689.66	2236070.96	Метод спутниковых геодезических измерений (определений)	0.10	-
372	492714.50	2236084.28	Метод спутниковых геодезических измерений (определений)	0.10	-
373	492731.15	2236104.11	Метод спутниковых геодезических измерений (определений)	0.10	-
374	492747.45	2236122.68	Метод спутниковых геодезических измерений (определений)	0.10	-
375	492765.23	2236142.50	Метод спутниковых геодезических измерений (определений)	0.10	-
376	492783.30	2236162.78	Метод спутниковых геодезических измерений (определений)	0.10	-
377	492802.59	2236184.88	Метод спутниковых геодезических измерений (определений)	0.10	-
378	492819.85	2236205.62	Метод спутниковых геодезических измерений (определений)	0.10	-
379	492839.99	2236228.11	Метод спутниковых геодезических измерений (определений)	0.10	-
380	492852.83	2236240.88	Метод спутниковых геодезических измерений (определений)	0.10	-
381	492867.75	2236257.02	Метод спутниковых геодезических измерений (определений)	0.10	-
382	492889.48	2236280.51	Метод спутниковых геодезических измерений (определений)	0.10	-
383	492908.95	2236301.39	Метод спутниковых геодезических измерений (определений)	0.10	-
384	492912.23	2236305.13	Метод спутниковых геодезических измерений (определений)	0.10	-
385	492916.66	2236310.70	Метод спутниковых геодезических измерений (определений)	0.10	-
386	492919.58	2236313.98	Метод спутниковых геодезических измерений (определений)	0.10	-
387	492932.20	2236327.67	Метод спутниковых геодезических измерений (определений)	0.10	-
388	492951.57	2236349.04	Метод спутниковых геодезических измерений (определений)	0.10	-
389	492967.71	2236366.37	Метод спутниковых геодезических измерений (определений)	0.10	-
390	492979.07	2236354.20	Метод спутниковых геодезических измерений (определений)	0.10	-
391	492982.00	2236356.93	Метод спутниковых геодезических измерений (определений)	0.10	-
392	492970.42	2236369.33	Метод спутниковых геодезических измерений (определений)	0.10	-
393	492983.51	2236383.87	Метод спутниковых геодезических измерений (определений)	0.10	-
394	492996.60	2236397.99	Метод спутниковых геодезических измерений (определений)	0.10	-
395	493006.91	2236388.11	Метод спутниковых геодезических измерений (определений)	0.10	-
396	493009.68	2236391.00	Метод спутниковых геодезических измерений (определений)	0.10	-
397	492999.30	2236400.94	Метод спутниковых геодезических измерений (определений)	0.10	-
398	493005.40	2236407.67	Метод спутниковых геодезических измерений (определений)	0.10	-
399	493028.15	2236403.80	Метод спутниковых геодезических измерений (определений)	0.10	-
400	493049.70	2236376.62	Метод спутниковых геодезических измерений (определений)	0.10	-
401	493069.93	2236350.34	Метод спутниковых геодезических измерений (определений)	0.10	-
402	493037.85	2236324.78	Метод спутниковых геодезических измерений (определений)	0.10	-
403	493040.34	2236321.65	Метод спутниковых геодезических измерений (определений)	0.10	-
404	493075.50	2236349.66	Метод спутниковых геодезических измерений (определений)	0.10	-
405	493052.85	2236379.08	Метод спутниковых геодезических измерений (определений)	0.10	-
406	493030.33	2236407.48	Метод спутниковых геодезических измерений (определений)	0.10	-
407	493003.91	2236411.98	Метод спутниковых геодезических измерений (определений)	0.10	-
408	492995.05	2236402.20	Метод спутниковых геодезических измерений (определений)	0.10	-
409	492980.56	2236386.57	Метод спутниковых геодезических измерений (определений)	0.10	-
410	492966.23	2236370.66	Метод спутниковых геодезических измерений (определений)	0.10	-
411	492948.62	2236351.74	Метод спутниковых геодезических измерений (определений)	0.10	-
412	492929.25	2236330.36	Метод спутниковых геодезических измерений (определений)	0.10	-
413	492916.62	2236316.67	Метод спутниковых геодезических измерений (определений)	0.10	-
414	492913.59	2236313.28	Метод спутниковых геодезических измерений (определений)	0.10	-
415	492910.05	2236309.10	Метод спутниковых геодезических измерений (определений)	0.10	-
416	492905.93	2236304.02	Метод спутниковых геодезических измерений (определений)	0.10	-
417	492886.55	2236283.23	Метод спутниковых геодезических измерений (определений)	0.10	-
418	492864.81	2236259.74	Метод спутниковых геодезических измерений (определений)	0.10	-
419	492849.95	2236243.65	Метод спутниковых геодезических измерений (определений)	0.10	-
420	492837.09	2236230.86	Метод спутниковых геодезических измерений (определений)	0.10	-
421	492818.14	2236209.70	Метод спутниковых геодезических измерений (определений)	0.10	-
422	492818.08	2236209.75	Метод спутниковых геодезических измерений (определений)	0.10	-
423	492816.83	2236208.24	Метод спутниковых геодезических измерений (определений)	0.10	-
424	492815.51	2236206.77	Метод спутниковых геодезических измерений (определений)	0.10	-
425	492815.57	2236206.73	Метод спутниковых геодезических измерений (определений)	0.10	-
426	492799.54	2236187.48	Метод спутниковых геодезических измерений (определений)	0.10	-
427	492780.30	2236165.42	Метод спутниковых геодезических измерений (определений)	0.10	-
428	492762.24	2236145.17	Метод спутниковых геодезических измерений (определений)	0.10	-
429	492744.46	2236125.33	Метод спутниковых геодезических измерений (определений)	0.10	-
430	492728.11	2236106.72	Метод спутниковых геодезических измерений (определений)	0.10	-
431	492711.93	2236087.44	Метод спутниковых геодезических измерений (определений)	0.10	-
432	492687.79	2236074.50	Метод спутниковых геодезических измерений (определений)	0.10	-
433	492666.39	2236063.26	Метод спутниковых геодезических измерений (определений)	0.10	-
434	492644.13	2236050.81	Метод спутниковых геодезических измерений (определений)	0.10	-
435	492614.46	2236035.34	Метод спутниковых геодезических измерений (определений)	0.10	-
366	492630.00	2236016.23	Метод спутниковых геодезических измерений (определений)	0.10	-
Зона1(8)	-	-	-	-	-





Приложение № 22  
к распоряжению  
комитета имущественных  
отношений администрации  
Пермского муниципального района  
от 18.10.2022 № 4354

503	493165.32	2236060.01	Метод спутниковых геодезических измерений (определений)	0.10	-
504	493129.43	2236042.25	Метод спутниковых геодезических измерений (определений)	0.10	-
505	493087.09	2236020.52	Метод спутниковых геодезических измерений (определений)	0.10	-
506	493078.22	2236046.16	Метод спутниковых геодезических измерений (определений)	0.10	-
507	493061.14	2236091.38	Метод спутниковых геодезических измерений (определений)	0.10	-
508	493051.41	2236126.11	Метод спутниковых геодезических измерений (определений)	0.10	-
509	493044.33	2236133.38	Метод спутниковых геодезических измерений (определений)	0.10	-
510	493082.68	2236146.22	Метод спутниковых геодезических измерений (определений)	0.10	-
511	493098.69	2236136.65	Метод спутниковых геодезических измерений (определений)	0.10	-
512	493100.74	2236140.08	Метод спутниковых геодезических измерений (определений)	0.10	-
513	493088.21	2236147.57	Метод спутниковых геодезических измерений (определений)	0.10	-
514	493117.33	2236154.27	Метод спутниковых геодезических измерений (определений)	0.10	-
515	493111.35	2236146.82	Метод спутниковых геодезических измерений (определений)	0.10	-
516	493114.47	2236144.32	Метод спутниковых геодезических измерений (определений)	0.10	-
517	493123.06	2236155.03	Метод спутниковых геодезических измерений (определений)	0.10	-
518	493141.94	2236146.13	Метод спутниковых геодезических измерений (определений)	0.10	-
519	493143.65	2236149.75	Метод спутниковых геодезических измерений (определений)	0.10	-
520	493128.95	2236156.68	Метод спутниковых геодезических измерений (определений)	0.10	-
521	493157.43	2236161.98	Метод спутниковых геодезических измерений (определений)	0.10	-
522	493165.37	2236151.54	Метод спутниковых геодезических измерений (определений)	0.10	-
523	493168.55	2236153.96	Метод спутниковых геодезических измерений (определений)	0.10	-
524	493161.75	2236162.90	Метод спутниковых геодезических измерений (определений)	0.10	-
525	493204.56	2236172.54	Метод спутниковых геодезических измерений (определений)	0.10	-
526	493220.38	2236163.35	Метод спутниковых геодезических измерений (определений)	0.10	-
527	493222.39	2236166.81	Метод спутниковых геодезических измерений (определений)	0.10	-
528	493209.71	2236174.18	Метод спутниковых геодезических измерений (определений)	0.10	-
529	493243.45	2236185.56	Метод спутниковых геодезических измерений (определений)	0.10	-
530	493254.71	2236159.83	Метод спутниковых геодезических измерений (определений)	0.10	-
531	493279.20	2236110.86	Метод спутниковых геодезических измерений (определений)	0.10	-
532	493311.88	2236094.51	Метод спутниковых геодезических измерений (определений)	0.10	-
533	493313.66	2236098.09	Метод спутниковых геодезических измерений (определений)	0.10	-
534	493282.18	2236113.84	Метод спутниковых геодезических измерений (определений)	0.10	-
535	493258.33	2236161.53	Метод спутниковых геодезических измерений (определений)	0.10	-
536	493247.22	2236186.91	Метод спутниковых геодезических измерений (определений)	0.10	-
537	493270.15	2236195.54	Метод спутниковых геодезических измерений (определений)	0.10	-
538	493275.70	2236184.35	Метод спутниковых геодезических измерений (определений)	0.10	-
539	493279.28	2236186.13	Метод спутниковых геодезических измерений (определений)	0.10	-
540	493273.88	2236197.03	Метод спутниковых геодезических измерений (определений)	0.10	-
541	493303.01	2236209.17	Метод спутниковых геодезических измерений (определений)	0.10	-
542	493296.00	2236194.27	Метод спутниковых геодезических измерений (определений)	0.10	-
543	493299.62	2236192.57	Метод спутниковых геодезических измерений (определений)	0.10	-
544	493307.33	2236208.95	Метод спутниковых геодезических измерений (определений)	0.10	-
545	493328.76	2236176.65	Метод спутниковых геодезических измерений (определений)	0.10	-
546	493357.32	2236142.84	Метод спутниковых геодезических измерений (определений)	0.10	-
547	493379.53	2236118.88	Метод спутниковых геодезических измерений (определений)	0.10	-
548	493407.56	2236092.31	Метод спутниковых геодезических измерений (определений)	0.10	-
549	493404.76	2236059.19	Метод спутниковых геодезических измерений (определений)	0.10	-
550	493399.76	2236005.14	Метод спутниковых геодезических измерений (определений)	0.10	-
551	493369.57	2235960.05	Метод спутниковых геодезических измерений (определений)	0.10	-
552	493353.30	2235962.75	Метод спутниковых геодезических измерений (определений)	0.10	-
553	493352.64	2235958.81	Метод спутниковых геодезических измерений (определений)	0.10	-
554	493371.46	2235955.68	Метод спутниковых геодезических измерений (определений)	0.10	-
555	493400.08	2235998.43	Метод спутниковых геодезических измерений (определений)	0.10	-
556	493401.12	2235981.69	Метод спутниковых геодезических измерений (определений)	0.10	-
557	493405.11	2235981.94	Метод спутниковых геодезических измерений (определений)	0.10	-
558	493403.93	2236000.90	Метод спутниковых геодезических измерений (определений)	0.10	-
559	493440.99	2235980.00	Метод спутниковых геодезических измерений (определений)	0.10	-
560	493472.75	2235965.21	Метод спутниковых геодезических измерений (определений)	0.10	-
436	493513.07	2235943.73	Метод спутниковых геодезических измерений (определений)	0.10	-
3. Сведения о характерных точках части (частей) границы объекта					
Обозначение характерных точек части границы	Координаты, м		Метод определения координат характерной точки	Средняя квадратическая погрешность положения характерной точки (М), м	Описание обозначения точки на местности (при наличии)
	X	Y			
1	2	3	4	5	6
-	-	-	-	-	-